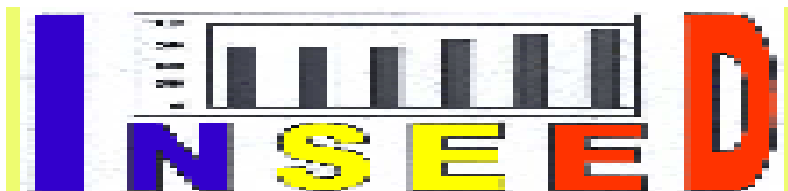


MINISTÈRE DE L'ÉCONOMIE ET
DE LA PLANIFICATION DU DÉVELOPPEMENT

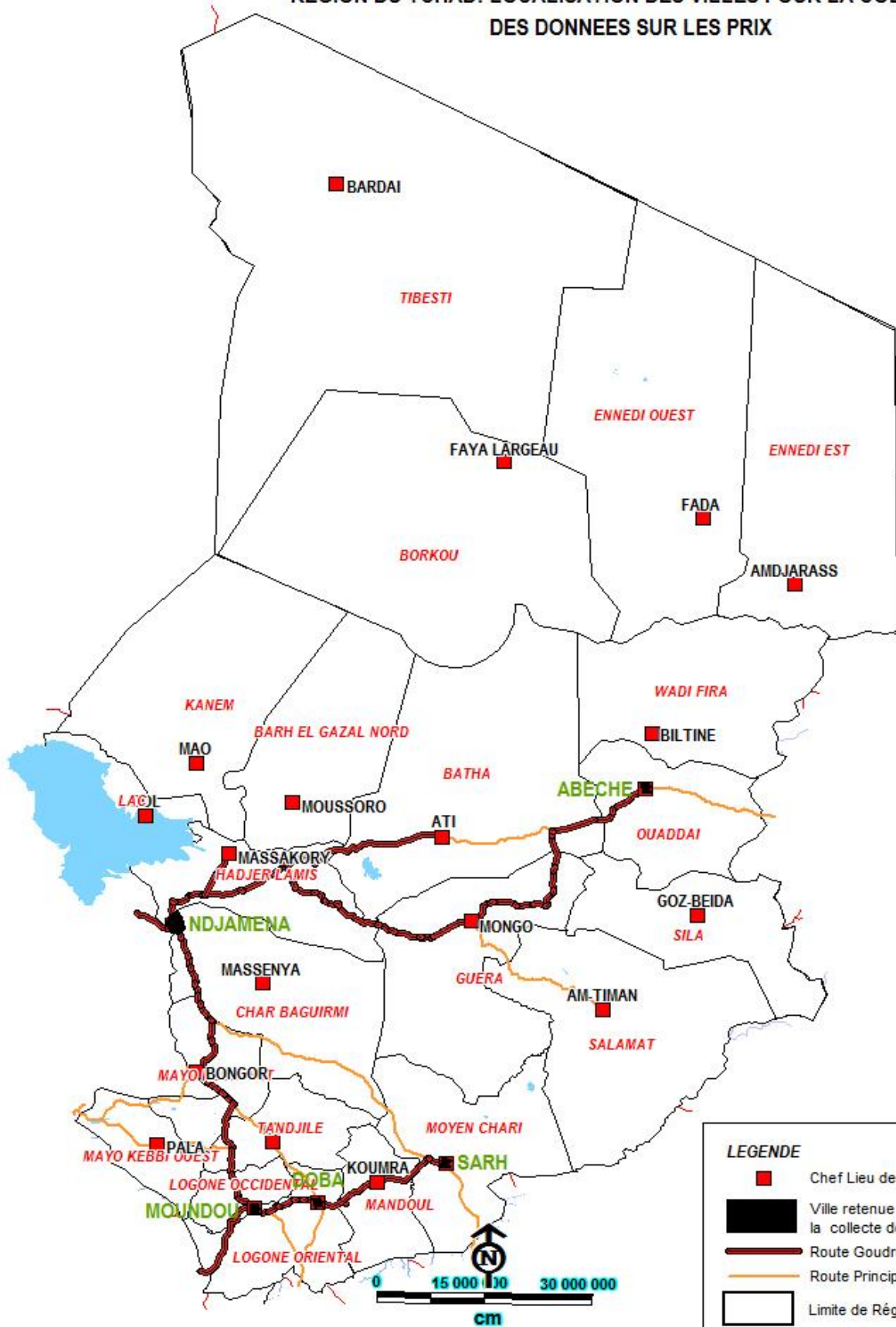
INSTITUT NATIONAL DE LA STATISTIQUE,
DES ÉTUDES ÉCONOMIQUES ET
DÉMOGRAPHIQUES



BULLETIN MENSUEL DE L'INDICE
NATIONAL DES PRIX À LA
CONSOMMATION DES MÉNAGES
N°15-Mars 2017



REGION DU TCHAD: LOCALISATION DES VILLES POUR LA COLLECTE DES DONNEES SUR LES PRIX



LEGENDE

- Chef Lieu de Région
- Ville retenue pour la collecte des prix
- Route Goudronnée
- Route Principale
- Limite de Région
- Lac

SOURCE: CARTO/INSEED/ Avril 2016

**INDICE NATIONAL
DES PRIX À LA CONSOMMATION (INPC)
Février 2017**

NOTE

L'Institut National de la Statistique, des Études Économiques et Démographiques (INSEED) a le plaisir de mettre à la disposition des utilisateurs l'Indice National des Prix à la Consommation (INPC). Cet indice a un profil national, car il couvre les cinq grandes villes du Tchad, dont la capitale, et la méthodologie utilisée pour la collecte, et la compilation est conforme à celle en vigueur dans la CEMAC et préconisée par AFRISTAT (Observatoire Économique et Statistique d'Afrique Subsaharienne).

La population de référence de l'INPC est l'ensemble des ménages des villes de N'Djamena, Moundou, Abéché, Sarh et Doba. Le panier de consommation concerné comprend plus de 300 variétés de biens et services suivies dans environ 1 000 points d'observation. Environ 12 000 relevés de prix sont effectués chaque mois par les agents enquêteurs de N'Djamena et de ceux des provinces. L'année de base de l'INPC est 2014 et les pondérations de l'indice proviennent de l'enquête sur les dépenses de consommation des ménages réalisées en 2011 auprès de 10 200 ménages. L'extension de la collecte à quatre provinces permet d'avoir un indice national des prix à la consommation et un taux d'inflation plus robustes et plus représentatifs en matière des prix à la consommation.

L'indice de chaque mois est publié au plus tard la fin du mois suivant.

Tableau I : Evolution des indices de 12 fonctions de consommation et de certains sous-groupes de consommation (Base 2014=100)

N°	Fonctions Libellé	Pond	Indice des mois de:					variations (en%) sur :		
			Mars 16	Déc 16	Janv 17	Févr 17	Mars 17	1 mois	3 mois	12 mois
01	Produits alimentaires et boissons non alcoolisées	4418	99,5	92,5	91,3	91,6	92,7	1,2	0,2	-6,8
	Pains et céréales	1666	97,6	88,8	87,2	89,7	91,9	2,5	3,6	-5,8
	Viandes	667	93,1	84,6	81,5	86,0	88,4	2,9	4,5	-5,0
	Poissons	330	109,6	100,5	99,1	99,8	96,1	-3,8	-4,4	-12,3
	Lait, fromage et œufs	124	105,0	102,6	100,1	104,8	105,0	0,1	2,3	0,0
	Huiles et graisses	339	104,0	94,6	98,6	91,6	91,8	0,2	-3,0	-11,7
02	Légumes et tubercules	487	87,6	94,5	87,7	85,8	85,3	-0,6	-9,7	-2,6
	Boissons alcoolisées et tabac	165	109,4	108,8	104,6	104,0	104,8	0,8	-3,7	-4,2
03	Articles d'habillement et chaussures	799	107,5	101,5	104,3	107,7	107,2	-0,4	5,7	-0,2
04	Logement, eau, gaz, électricité et autres combustibles	2599	105,2	107,1	107,3	108,2	105,9	-1,3	-1,1	0,7
05	Meubles, articles de ménage et entretien courant de la maison	297	115,2	114,9	114,1	114,1	114,0	-0,1	-0,7	-1,0
06	Santé	186	99,1	101,1	98,5	100,2	100,2	0,0	-0,9	1,2
07	Transports	761	107,5	106,0	110,8	107,2	107,2	0,0	1,1	-0,3
08	Communications	248	91,7	90,6	96,6	96,6	96,6	0,0	6,6	5,3
09	Loisirs et culture	134	103,1	104,2	103,5	104,9	104,8	-0,1	0,5	1,7
10	Enseignement	109	109,7	112,6	112,6	112,6	112,6	0,0	0,0	2,7
11	Restaurants et hôtels	126	98,9	94,9	96,4	97,4	102,4	5,1	8,0	3,6
12	Biens et services divers	159	103,6	106,6	106,8	101,0	100,4	-0,6	-5,8	-3,0
Indice général		10000	102,9	99,8	100,1	100,4	100,4	0,0	0,6	-2,4

Source : INSEED

Tableau II : Variations mensuelles, glissement annuel et variations moyennes sur 12 mois

Mois	Avr. 16	Mai. 16	Juin. 16	Juil. 16	Août. 16	Sept. 16	Oct. 16	Nov. 16	Déc. 16	Janv. 17	Févr. 17	Mars 17
Indice	102,9	103,9	106,5	105,5	104,3	103,2	101,7	101,1	99,8	100,1	100,4	100,4
Variation mensuelle	0,0%	1,0%	2,5%	-0,9%	-1,2%	-1,0%	-1,4%	-0,6%	-1,3%	0,2%	0,4%	0,0%
Glissement annuel	-2,3%	-1,7%	-0,2%	-2,3%	-4,2%	-3,0%	-3,8%	-3,3%	-2,7%	-2,8%	-2,4%	-2,4%
Variation sur 12 mois	5,3%	5,2%	5,2%	5,1%	4,8%	4,3%	3,9%	3,5%	3,1%	-1,9%	-2,1%	-2,6%

Source : INSEED

Note d'analyse

L'indice national des prix à la consommation demeure stable en ce mois de mars par rapport au mois février 2017. Malgré cette évolution, on note une hausse des prix de la fonction « Produits alimentaires et boissons non alcoolisées », « Boissons alcoolisées et tabac » et « Restaurants et hôtels ».

Les prix à la consommation ont augmenté de 0,6% en variation trimestrielle. Comparer au même mois de l'année 2016, les prix à la consommation ont baissé de 2,4%.

Les prix des **Produits alimentaires et boissons non alcoolisées** ont augmenté de 1,2% en ce mois de mars. Cette hausse du niveau de prix est une conséquence directe de l'augmentation de prix *de la viande (+2,9%), des Produits alimentaires n.c.a. (+2,9%), de Pain et céréales (+2,5%), des Fruits (+2,1%)*. Cependant, la hausse des prix en ce mois de janvier 2017 est en partie compensée par le repli des prix dans les sous-groupes : *Poissons (-3,8%) et Légumes et tubercules (-0,6%)*. L'indice des prix de cette fonction a augmenté de 0,2% en variation trimestrielle tandis qu'en variation annuelle l'indice a baissé de 6,8%.

Pour la fonction « **Boissons alcoolisées et tabac** » (+0,8%), la hausse des prix en ce mois de mars 2017 tire ses origines essentiellement dans les sous-groupes : *Boissons alcoolisées artisanales (+2,7%), Boissons alcoolisées industrielles (+0,4%) et Cigarettes (+0,3%)*. En variation trimestrielle et annuelle, les prix de cette fonction ont baissé respectivement de 3,7% et 4,2%.

Quant à la fonction « **Restaurants et hôtels** », sa variation en ce mois de mars 2017 (+5,1%) est imputable aux sous-groupes *restaurants et cafés et établissements similaires (+5,6%) et services d'hébergement dans les hôtels, pensionnats, auberges et centres de vacances (+1,6%)*. En variation trimestrielle, l'indice des prix de cette fonction a augmenté de 8,0% et comparé au même mois de l'année 2016, il a cru de 3,6%.

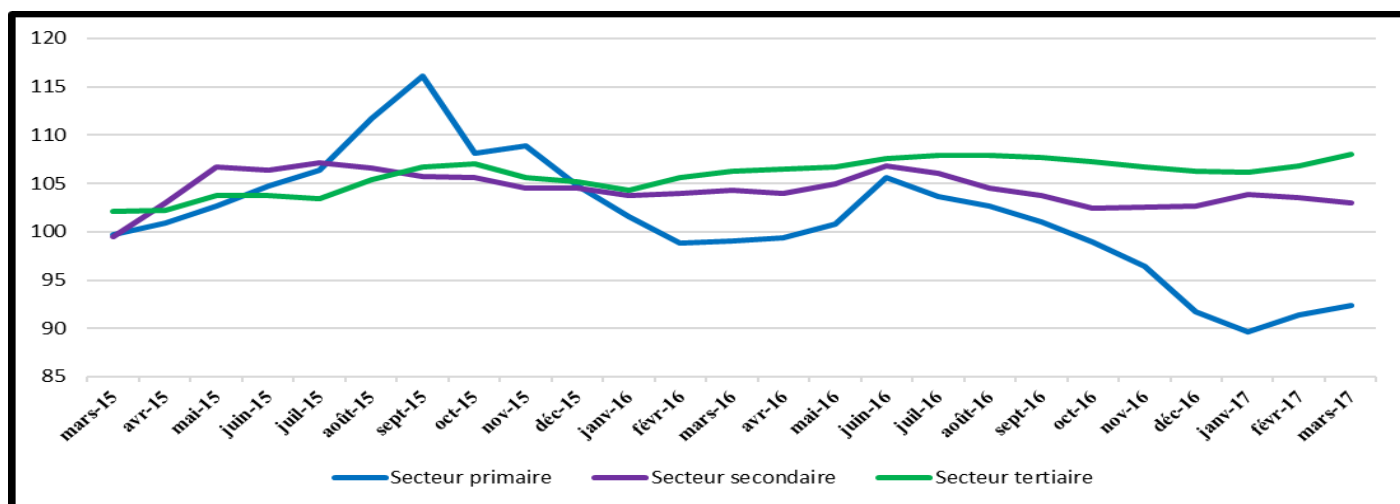
En ce qui concerne les prix de la fonction « **Logement, eau, gaz, électricité et autres combustibles** », la baisse du niveau des prix de 1,3% est due au repli des prix des *loyers effectivement payés par les locataires (-0,1%), des fournitures pour travaux d'entretien et de réparation de logements (-0,6%) et les combustible solides (-3,3%)*. En rythme trimestriel, l'indice des prix de cette fonction a baissé de 1,1% alors qu'en variation annuelle, l'indice a augmenté de 0,7%.

Tableau III : Indices des nomenclatures secondaires

Nomenclatures secondaires	Indices pour les mois de :					Variations sur :		
	Mars-16	Déc-16	Janv-17	Mars-17	Mars-17	1 mois	3 mois	12 mois
INDICE GENERAL	102,9	99,8	100,1	100,4	100,4	0,0%	0,6%	-2,4%
Produits locaux	108,4	98,5	98,7	99,0	99,4	0,4%	0,9%	-8,3%
Produits importés	105,0	106,7	107,0	108,0	107,8	-0,2%	1,1%	2,6%
Secteur primaire	111,7	91,7	89,6	91,4	92,4	1,1%	0,8%	-17,3%
Secteur secondaire	106,6	102,6	103,8	103,5	103,0	-0,6%	0,3%	-3,4%
Secteur tertiaire	105,4	106,3	106,2	106,8	108,1	1,1%	1,7%	2,6%
Services	105,4	106,3	106,2	106,8	108,1	1,1%	1,7%	2,5%
Bien non durables	108,9	99,0	98,8	98,8	98,7	-0,1%	-0,3%	-9,4%
Biens semi-durables	104,5	102,5	104,5	106,8	106,4	-0,3%	3,8%	1,8%
Biens durables	102,4	97,1	100,8	101,3	101,1	-0,2%	4,1%	-1,2%
Produits frais	107,3	85,9	82,6	83,2	82,9	-0,3%	-3,5%	-22,7%
Énergie	110,1	107,8	109,5	108,6	107,7	-0,9%	-0,1%	-2,2%
Hors produits frais et énergie	106,4	98,9	98,9	99,9	100,9	1,0%	2,0%	-5,1%

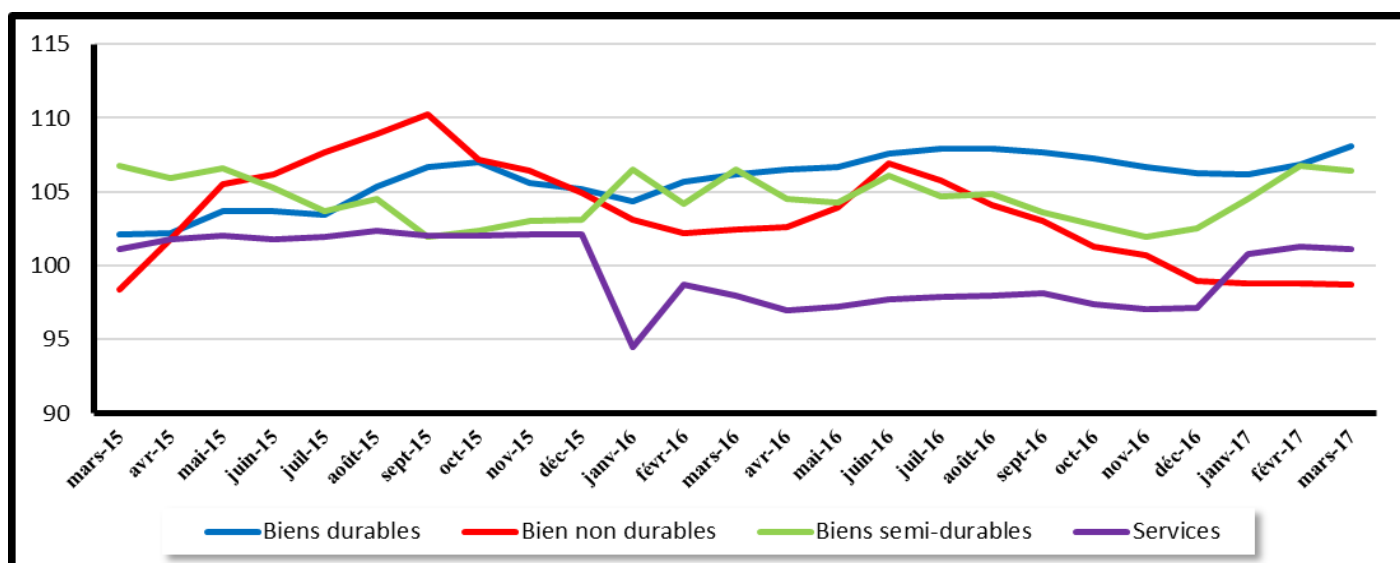
Source : INSEED

Graphique I : Évolution des indices selon les secteurs de productions



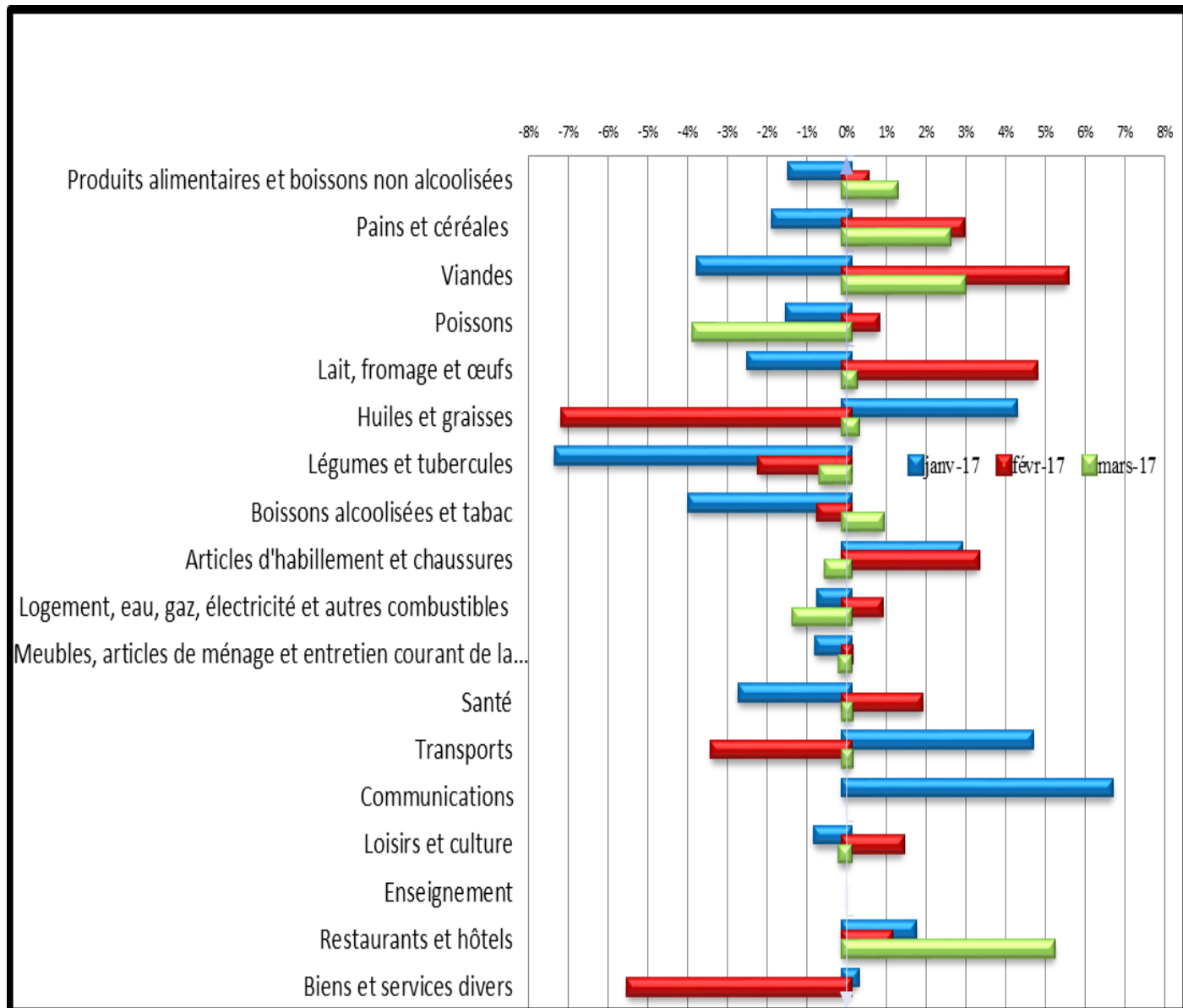
Source : INSEED

Graphique II : Évolution des indices selon les durabilités des biens et sévices



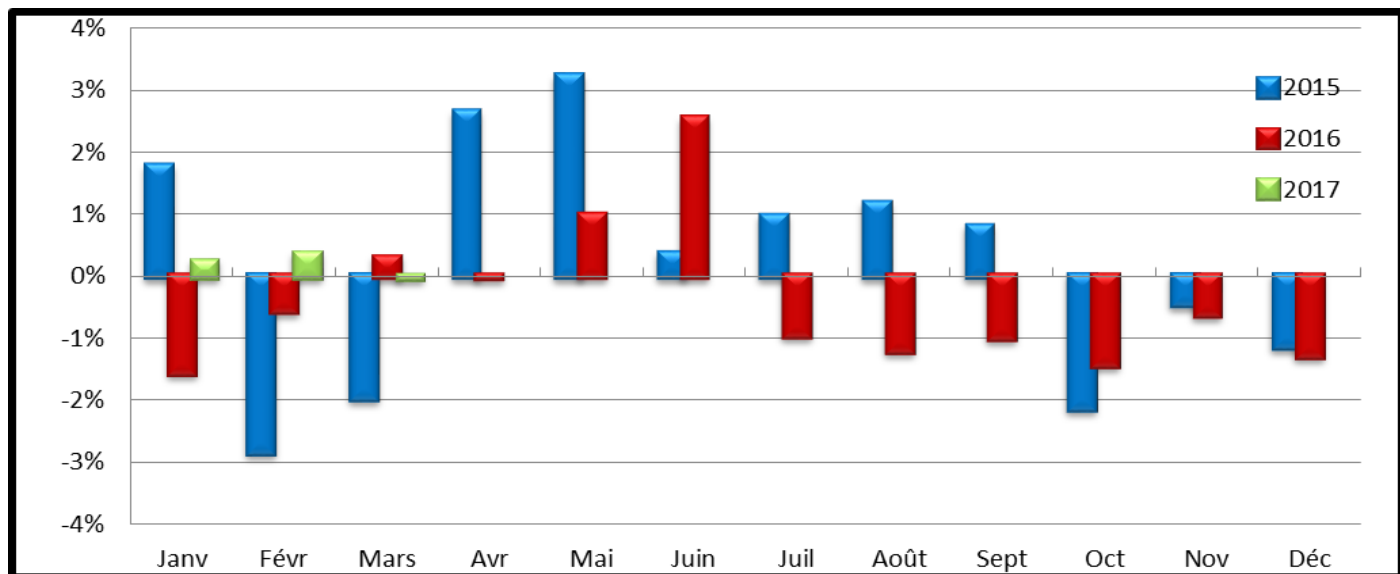
Source : INSEED

Graphique III : Variation des indices des fonctions et certains sous-groupes sur les trois derniers mois



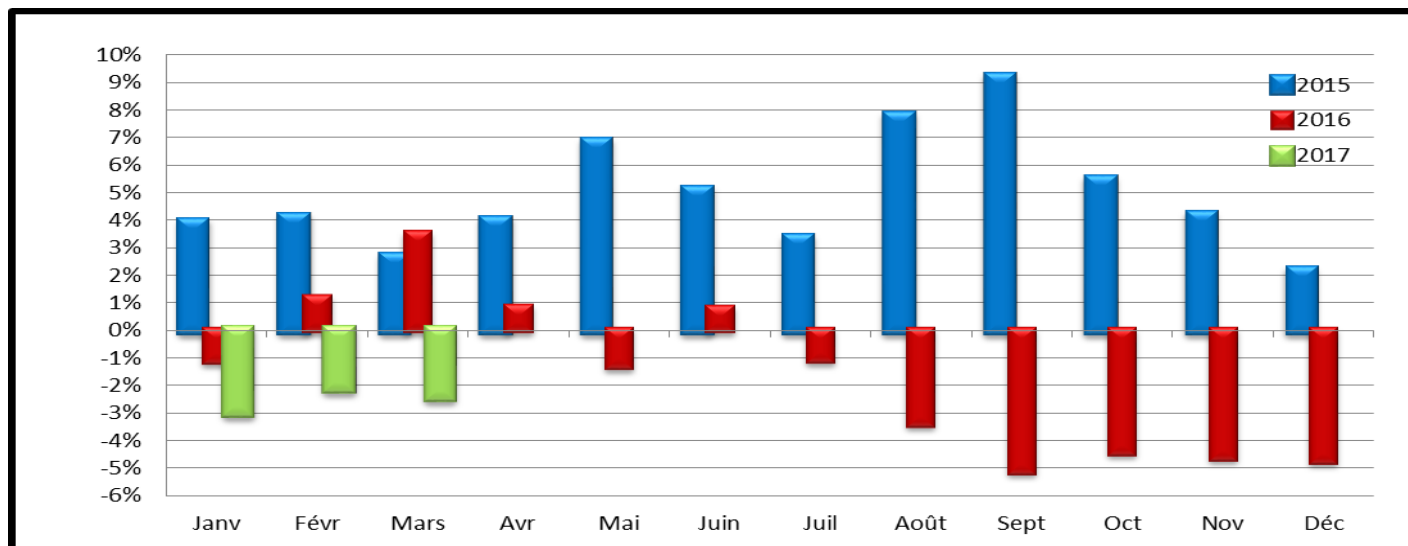
Source : INSEED

Graphique IV : Variations mensuelles des indices des prix de l'année 2014, 2015 et 2016



Source : INSEED

Graphique V : Variations annuelles des indices des prix de l'année 2014, 2015 et 2016



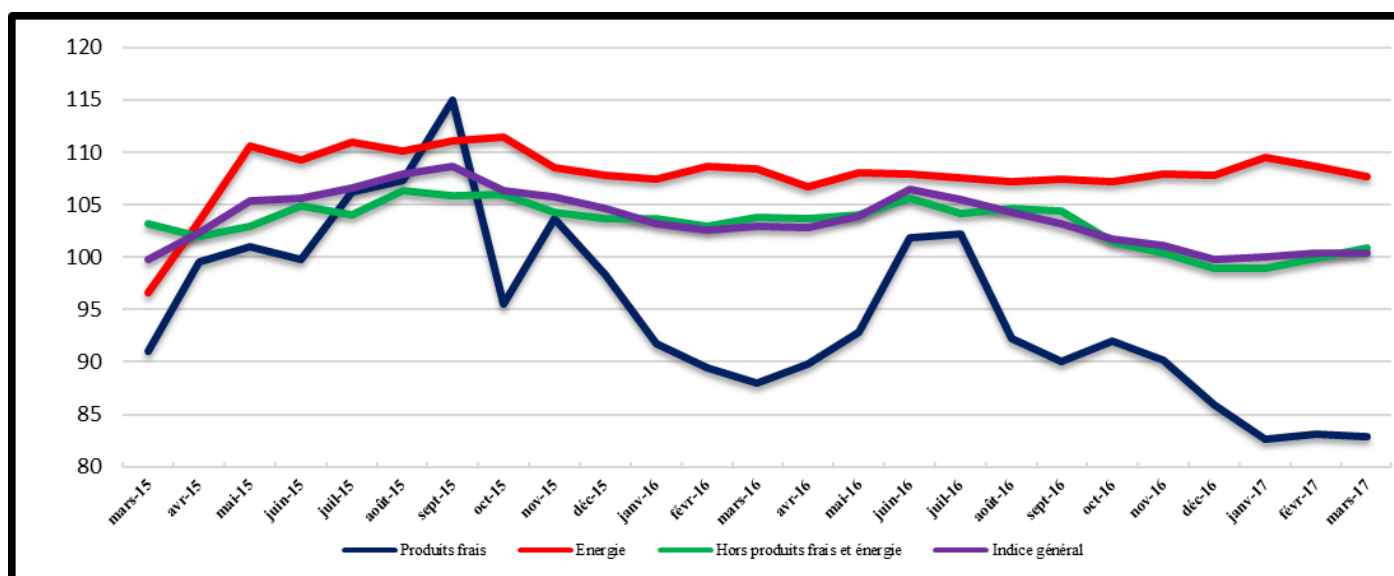
Source : INSEED

Tableau IV : Indice des prix par région

Indice des régions						Variations sur :		
	Mars-16	Déc-16	Janv-17	Févr-17	Mars-17	1 mois	3 mois	12 mois
INDICE GENERAL	102,9	99,8	100,1	100,4	100,4	0,0%	0,6%	-2,4%
Indice global N'Djamena	103,9	101,9	101,8	101,9	101,9	0,0%	0,0%	-2,0%
Indice Alimentation N'Djamena	99,2	93,7	92,1	91,6	92,7	1,2%	-1,1%	-6,6%
Indice global Moundou	93,6	89,4	91,7	90,7	90,2	-0,6%	0,8%	-3,7%
Indice Alimentation Moundou	95,6	82,1	83,0	85,5	85,4	-0,1%	4,0%	-10,7%
Indice global Abéché	99,5	97,1	96,6	100,9	102,0	1,2%	5,1%	2,5%
Indice Alimentation Abéché	105,7	100,5	98,8	105,6	106,7	1,0%	6,2%	1,0%
Indice global Sarh	104,3	95,3	97,4	99,4	96,6	-2,8%	1,4%	-7,4%
Indice Alimentation Sarh	97,9	84,9	85,2	86,0	86,0	0,0%	1,3%	-12,2%
Indice global Doba	106,9	91,9	92,3	92,6	93,7	1,3%	2,0%	-12,3%
Indice Alimentation Doba	102,4	83,3	84,5	85,5	88,5	3,4%	6,2%	-13,6%

Source : INSEED

Graphique VI : Évolution des indices selon la volatilité du prix des produits et l'indice général



Source : INSEE

Tableau V : Évolution des prix moyens mensuels de certains produits essentiels dans les régions

PRODUITS	N'Djamena		Moundou		Abéché		Sarh		Doba	
	mars-16	mars-17	mars-16	mars-17	mars-16	mars-17	mars-16	mars-17	mars-16	mars-17
Petit Mil (kg)	296	286	206	147	210	206	185	148	148	148
Mais (kg)	281	273	228	171	222	213	214	159	187	168
Riz (kg)	420	427	554	345	556	558	462	363	281	262
Sorgho (kg)	267	248	199	149	201	180	149	125	108	108
Farine de blé (kg)	650	659	588	568	627	491	510	472	436	653
Viande de bœuf avec os (kg)	1 183	1095	1 326	1197	1 132	1224	1 068	950	1 571	1838
Viande de bœuf sans os (kg)	1 891	1633	1 700	1580	1 187	1760	1557	1230	1671	2193
Viande de mouton (kg)	1 674	1755	1904	1371	1 947	1553	1 361	1430	1 791	1918
Carpe fraîche (Kg)	1 469	1251	1 621	1452			943	715	1191	954
Huile d'arachide locale (litre)	1 240	1100	1000	781	1 000	953	1 000	650	1 200	813
Datte locale (kg)	1029	1075	1048	1016	736	814	1 355	1198	1 685	1633
Gombo séché (kg)	4 629	1632	3497	1468	4964	2874	4 731	1427	5663	1495
Piment séché (kg)	2156	4444	1 439	3442	2 414	4863	1 918	4096	2 481	2736
Eau (m3)	105	105	105	105	275	275	105	105	105	105
Électricité 1er tranche (kwh)	85	85	85	85	85	85	85	85	85	85
Gaz butane de 6kg	3 000	3000	4 500	4 250	4 000	4000	6 000	5 625	4 000	4 000
Essence (litre)	480	523	550	548	550	550	555	555	525	550
Gaz-oil (litre)	525	568	668	589	500	500	650	618	550	600

Coordination des travaux :

Directeur Général : OUSMAN ABDOULAYE HAGGAR

Chef de DSSE : YOUSOUF IBN ALI

Chef de SCPM : AHMAT SOULEYMANE HACHIM

Traitements et Analyses des données statistiques des Prix : MBAIGUEDEM RIGMBAYE et MERCI Arsène

Saisie des données : IBRAHIM HASSANE ANAKOYE

Collecte des données N'Djamena : DJEKAOUSSEM ROGMBAYE, JOBDIBE OUADEBFAING, MOUSTAPHA HISSEIN et BAMANI KEMDI RICHARD.

Collectes données dans les provinces : AWAT DAOUD TCHARI (Abéché), RIMASDE BENOUNGA (Moundou), SOBKIKA SOBGONBE BEBTAH (Sarh), DOUMDEOUDJE NDEIMIAN MOISE (Doba).

Distribution : Département de la Coordination et de la Diffusion.

Toutes les correspondances concernant les Bulletins de l'INPC sont à adresser à :

Monsieur le Directeur Général de l'Institut National de la Statistique, des Études Économiques et Démographiques (INSEED)

BP: 453 – N'Djamena – Tchad, **tel:** +235 22 52 31 64, **Fax:** +235 22 52 66 13, **E-mail:** inseed@intnet.td, **Site web:** www.inseedtchad.com